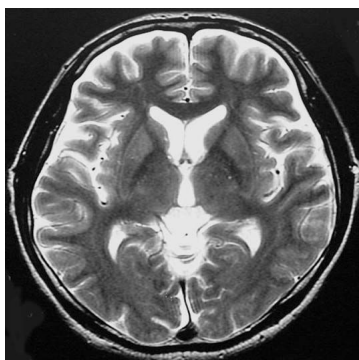


脳ドック健診のご案内

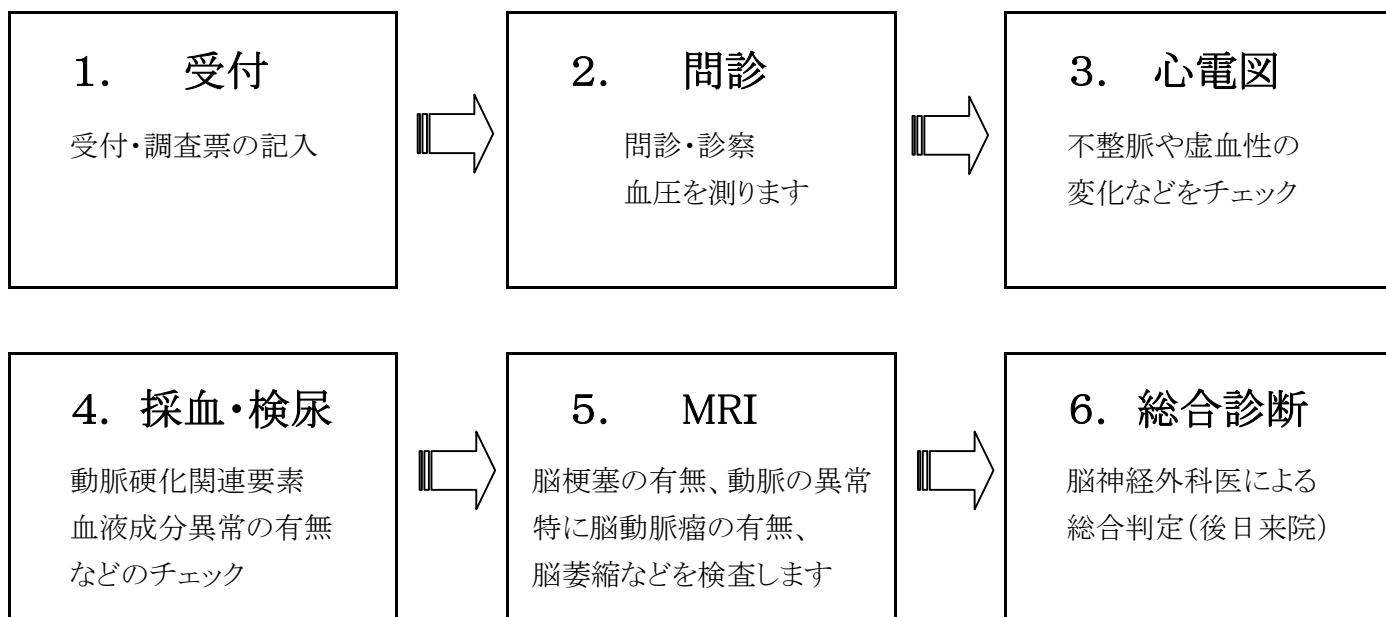
脳ドック健診で重大疾患早期発見を！

生活習慣の欧米化と医療環境の改善によって、日本は世界一の長寿国となりました。その一方で今までは他の病気で亡くなってしまい問題とならなかった脳卒中が増加してきました。また近年、脳卒中は軽症化し死亡率は低下してきましたが、患者様の数は増加しており、後遺症に苦しんでいる方も増えてきています。さらにこれらの疾患は、生活習慣病としてゆっくりと進行し高齢になってから突然発症することが多いため、若くて元気なときから注意しておく必要がでてきました。充実した人生を送るために、早期発見、早期治療が肝心です。年に一度の脳ドック健診をお勧めいたします。



当日の検査項目

これらの健診は採血時以外は、すべて痛みや苦痛を伴わない検査で安心して受けられるものばかりです。



各コース内容のご案内

コース	料金	検査内容
Aコース	28,000円 (税込み)	脳MRI・MRA検査 頰部MRA 心電図 血液学的検査 肝機能検査 脂質検査 腎機能検査 糖尿病検査 尿検査 血圧測定 問診
Bコース	21,000円 (税込み)	脳MRI・MRA検査 頰部MRA 問診

健診時間

健診時間	月	火	水	木	金	土
PM14:00～	○	○	×	○	○	×
PM14:45～	○	○	×	○	○	×

お申し込み方法

完全予約制とさせていただきますのでお電話または総合受付にお申し込みください。

予約受付時間

月～金曜日 9:00 ～ 12:30

14:00 ～ 17:00

土曜日 9:00 ～ 12:30

(日曜・祝日を除く)

東川口病院

TEL 048-295-1000

FAX 048-298-2807