



回復期リハビリテーション病棟
ご案内



医療法人社団協友会 東川口病院

AGEO MEDICAL GROUP

回復期リハビリテーション病棟とは

脳血管疾患又は大腿骨頸部骨折等の患者様に対して、集中的にリハビリテーションを行い、日常生活動作の向上による寝たきり防止と家庭復帰を目的とした病棟です。

入院対象の患者様と入院期間

対象疾患	発症からの入院	入院期間
1. 脳血管疾患、脊髄損傷等の脳・神経疾患	2ヶ月以内	150～180日
2. 大腿骨・骨盤、脊椎等の骨折		90日
3. 外科的手術又は肺炎等の治療時の安静により生じた廃用症候群を有する状態	1ヶ月以内	90日
4. 大腿骨、骨盤、脊椎等の神経、筋、靭帯損傷後		60日
5. 股関節、膝関節の置換術後		90日



回復期リハビリテーション病棟の特徴

- ① 365日リハビリテーションの提供
- ② 各専門性を発揮したチームでの支援
- ③ 患者様ご家族の生活環境・習慣を大切にするリハビリテーションの提供
- ④ 自分らしい生活が送れる在宅復帰を支援
- ⑤ 急性期から回復期、在宅復帰までのトータルサポート

私たちが1日も早い回復を支援します



理学療法士

起き上がる、座る、立ち上がる、歩くなどの日常生活に必要な動作の獲得を目指します。



作業療法士

食事、入浴、トイレなどの日常生活動作や、家事、趣味活動の獲得を図り、その人らしい生活を送る手助けを行います。



言語聴覚士

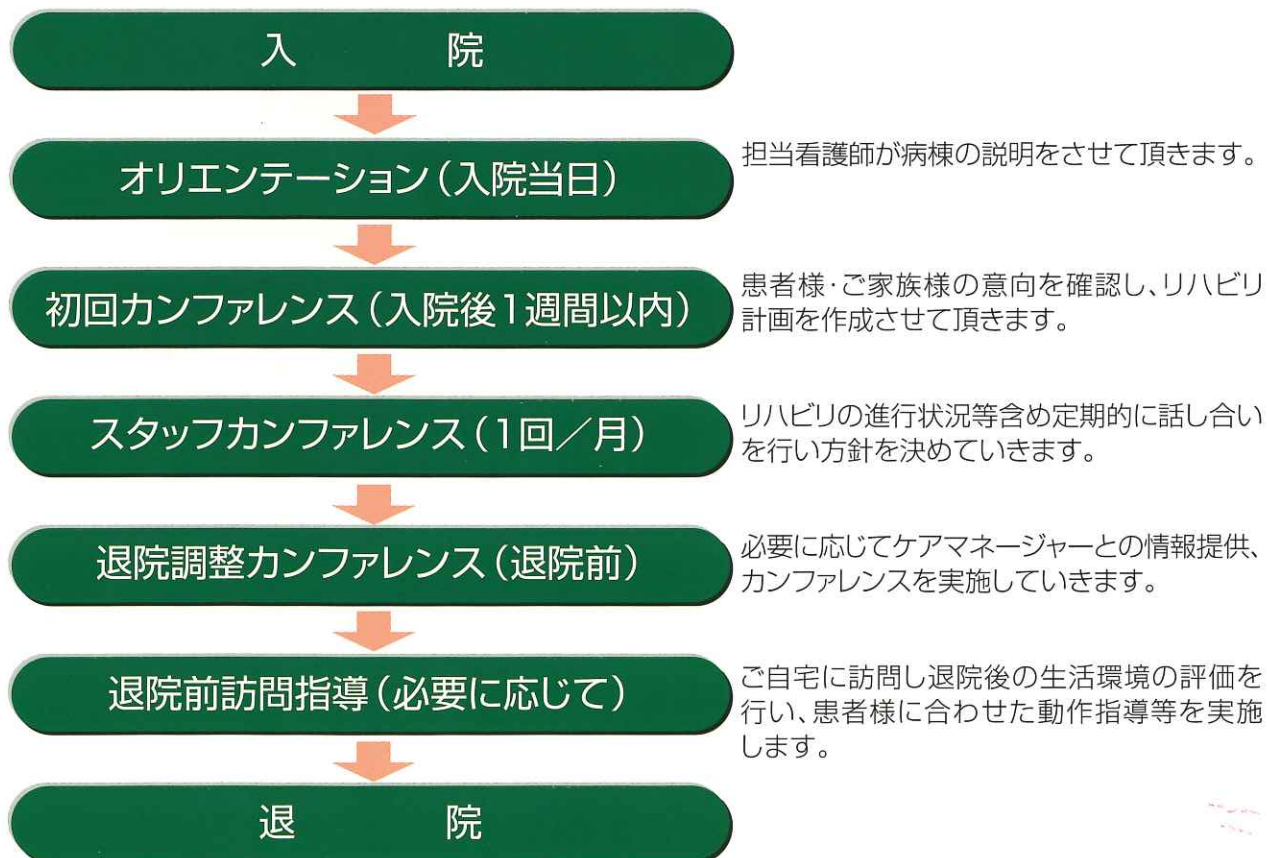
食べる、飲み込む、言葉の練習など、コミュニケーション面にも関わり充実した生活を送る支援を行います。



医師

患者様の疾患管理、集中的なリハビリテーションにより低下した能力を再び獲得し、社会や家庭へ復帰していただくよう尽力します。

回復期リハビリテーション病棟の入院後から退院までの流れ





看護師

笑顔で帰れるように真心でサポートします。

医療相談員

入院時より患者様・ご家族様の意向をおうかがいし、様々な不安や問題について一緒に考え、安心した入院生活と退院に向けて支援します。

薬剤師

お薬のことは、何でもご相談ください。

管理栄養士

「食べること」がリハビリの力になっていくと感じています。おいしく、また食べやすくを考えながらサポートします。

回復期リハビリテーション病棟の1日(例)



起床 洗面 **7:45** 着替え・入浴
朝食 リハビリテーション

12:00 昼食 リハビリテーション

18:00 夕食 洗面・着替え 消灯



ご相談・お問い合わせ

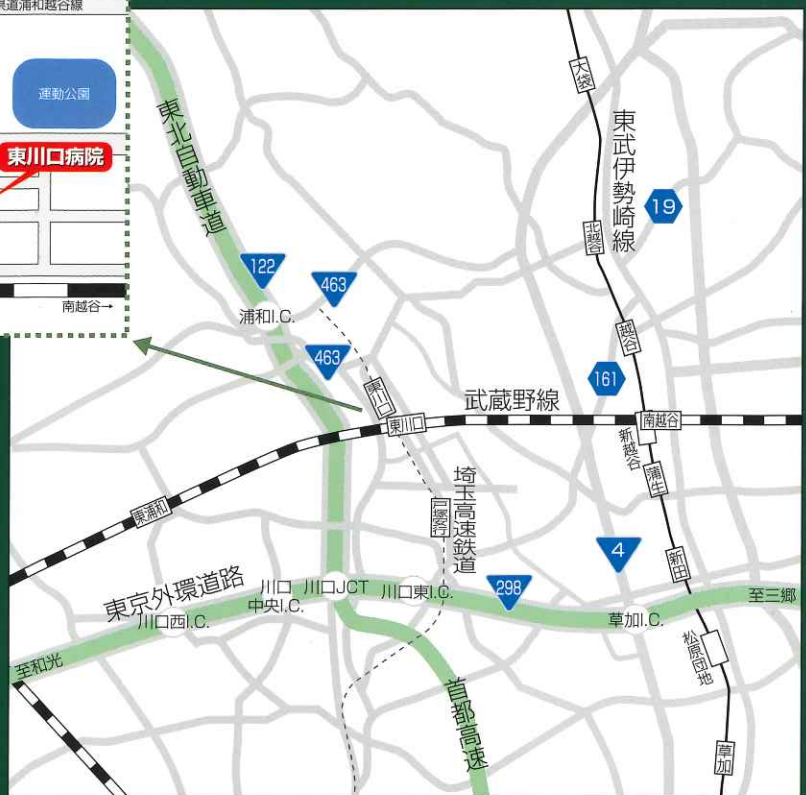
医療福祉相談室へご連絡ください

☎ 048-295-1000(代)

FAX 048-295-1450(直通)

✉ rihabiri@e-kawaguchi-hp.jp

交通のご案内



【電車の場合】

JR武蔵野線東川口駅下車 徒歩5分

埼玉高速鉄道(南北線直通)

東川口駅下車 徒歩5分

【車の場合】

国道122号大門下交差点を川口方面へ
(約1km)

大門坂下交差点を右折(約2km)

直進して榎戸交差点を左折後すぐ右折



医療法人社団 協友会

東川口病院

〒333-0801 埼玉県川口市東川口2-10-8

TEL.048-295-1000(代) FAX.048-295-5501(代)

ホームページ <http://www.e-kawaguchi-hp.jp>



携帯サイト