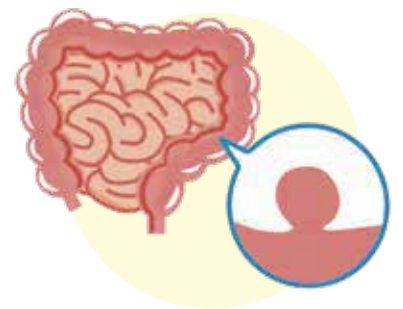
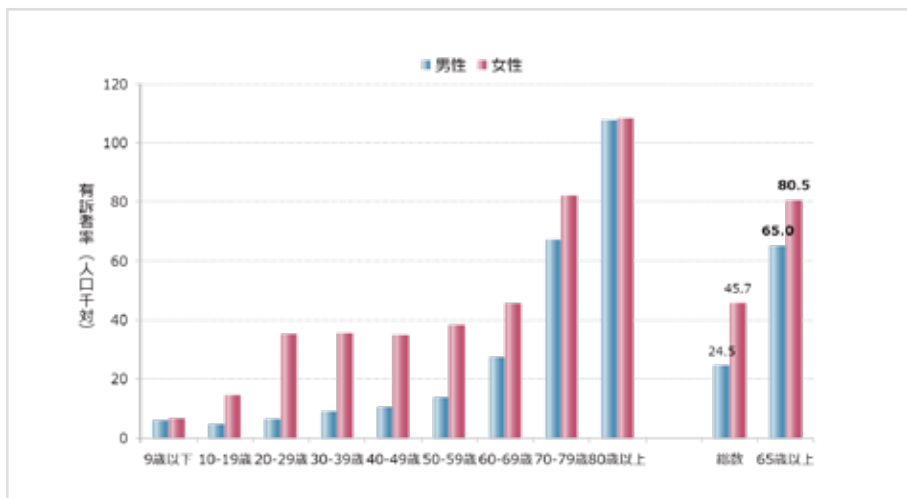


便秘症

本日は便秘についてお話させていただきます。皆さまは便秘に悩まれたことがありますか？そもそも便秘とはどういった状態でしょうか。1日出なければ便秘？それとも2日以上？医学的に便秘とは『本来対外に排出すべき糞便を十分かつ快適に排出できない状態』と定義されています。そのため毎日が出るけどコロコロした便(兎糞便)で困っているという患者様も定義上は便秘に該当します。便秘は女性に多いイメージがある方もいらっしゃると思いますが、70歳未満までは女性が多いのですが、70歳以上になると男女比はほぼ1:1となります*1。



便秘の原因として、内分泌疾患(糖尿病など)、神経疾患、膠原病、精神疾患、大腸器質疾患(大腸癌、痔核)、薬剤性(薬の副作用)などが挙げられます。また、睡眠と便秘の関連性を示す統計もあり、便秘群の方が非便秘群と比較し睡眠の質が低いそうです*2。しかしながら上記で1番気になるのはやはり大腸癌ではないでしょうか。『今まで便秘ではなかったのに急に便秘になりやすくなった』、『便が細くなってきた』、『たまに血がついている』などの訴えで、大腸内視鏡検査を行うと大腸ポリープや大腸癌を発見することは少なくありません。大腸ポリープや早期大腸癌であれば内視鏡で治療することが可能です。

他院で便秘治療中の方でもスムーズな排便が出来ない場合や、便秘症の原因精査のため大腸内視鏡検査ご希望の方は、是非一度私達にご相談下さい。

*1 「平成28年国民生活基礎調査」(厚生労働省)(<http://www.mhlw.go.jp/toukei/saikin/hw/k-tyosa/k-tyosa16/index.html>)
*2 Ueki T,Nagai K,Miukami Y,et.Yakugaku Zasshi 2011;131:1225-1232

新入職医師紹介

常勤医/内科

氏名 **柳澤 大輔** (やなぎさわ だいすけ)

医師より一言

皆様のお力になれるよう頑張ります。宜しくお願致します。

最終学歴

専門分野

帝京大学(平成27年卒) 消化器内科

所属学会

日本内科学会/日本消化器病学会/日本消化器内視鏡学会

常勤医/内科

氏名 **二木 直之** (にき なおゆき)

医師より一言

宜しくお願致します。

最終学歴

専門分野

岩手医科大学(平成30年卒) 消化器内科

所属学会

日本内科学会/日本消化器病学会/日本消化器内視鏡学会
日本炎症性腸疾患学会

常勤医/整形外科

氏名 **宮崎 玄基** (みやざき はるき)

医師より一言

皆様のお役に立てるよう精進いたします。ご指導ご鞭撻の程宜しくお願致します。

最終学歴

専門分野

昭和大学(令和2年卒) 整形外科一般、外傷

所属学会

日本整形外科学会/日本骨折治療学会

常勤医/整形外科

氏名 **遠藤 成晃** (えんどう しげあき)

医師より一言

身体機能だけでなく皆様の生活の質を向上させるため一緒にお話ししながら治療に取り組んでいきましょう。お気軽にご相談ください。

最終学歴

専門分野

昭和大学(平成27年卒) 一般整形、外傷、救急医療

所属学会

日本救急医学会/日本整形外科学会/日本骨折治療学会/日本骨関節感染症学会/日本外傷学会/日本脊椎・脊髄病学会

常勤医/泌尿器科

氏名 **立岡 慎一郎** (たつおか しんいちろう)

医師より一言

杏林大学を卒業後、関東中央病院・帝京大学医学部附属溝口病院を経て、今年4月から泌尿器科常勤医として勤務させていただくことになりました。泌尿器科は1からの立ち上げとなるため、現時点では行える治療に限界がありますが、川口市の医療に精一杯貢献していきたいと考えておりますのでよろしくお願いたします。

最終学歴

杏林大学(平成25年卒)

専門分野

排尿障害/蓄尿障害/尿路結石症

所属学会

日本泌尿器科学会/日本泌尿器内視鏡・ロボティクス学会



特定健診がん検診を受けよう

健診センターからのお知らせ 特定健診・がん検診を受けましょう!

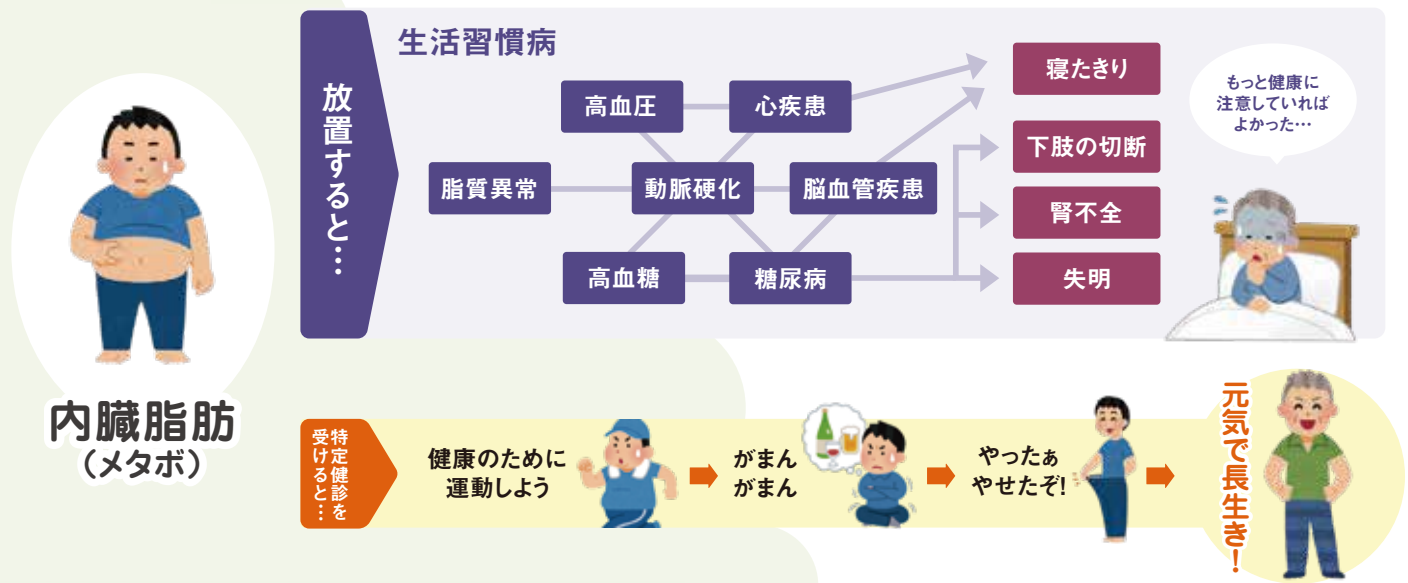
Q 特定健診ってなあに?

A メタボや生活習慣病に関する健診です。川口市住民であれば、無料で受診できます。

Q がん検診にはどんな種類がありますか?

A 肺がん結核検診、胃内視鏡検診、大腸がん検診などがあります。特定健診に各種がん検診を追加すると、生活習慣病対策だけでなく、がん対策にもなりますよ!

特定健診を受けて健康寿命を延ばしましょう



がんは早期発見・早期治療が大切 川口市に住民票のある方が受けられる健診

がんは早期発見すると、早く治療が開始でき、治療も軽く済み、完治する確率も上がります。健診で早く見つけることが大切です。

健診種別	対象者	自己負担	内容
川口ドック (生活習慣病健診と各種がん検診)	30歳以上 (国民健康保険加入者。年度内1回まで)	30~64歳まで 9900円 65歳以上 6600円	身体測定、採血、心電図、胸部X線検査、上部消化管検査(胃カメラか胃X線検査)、便潜血検査(40歳以上)など
特定健診(生活習慣病健診)	40歳以上 (国民健康保険加入者)	0円	身体測定、採血、該当者には心電図など
大腸がん検診(便潜血検査)	40歳以上	500円(70歳以上は0円)	便潜血検査(2回分)
胃がん内視鏡検診(胃カメラ検査)	50歳以上(2年度に1回)	2000円(70歳以上は0円)	胃カメラ検査
肺がん、結核検診(胸部X線検査)	40歳以上	500円(70歳以上は0円)	胸部X線検査、高リスク者は喀痰検査追加あり
肝炎ウイルス検診(採血検査)	20歳以上(生涯に1度のみ)	0円	採血
前立腺がん検診(採血検査)	令和5年度に 50.55.60.65.70.75 歳になれる男性	500円(70歳以上は0円)	採血(PSA検査)

詳細は、下記にお問い合わせください

東川口病院 健診センター 048-295-1000

上記以外の一般健診や人間ドックも実施しております。CT検査、腹部超音波検査、骨密度検査、腫瘍マーカー検査などもオプション検査(追加料金あり)として利用可能です。



東川口病院理念



愛し愛される病院となること

理念の
実行方法

- 1.適切な医療を実践、提供し、患者様の健康のサポーターになります。
- 2.近隣医療機関と連携を密にとります。
- 3.働き甲斐のある職場を皆でつくります。
- 4.人材の育成の機会をつくり、活気のある病院になります。
- 5.健全経営を維持し、継続して良質な医療を提供できるようにします。



東川口病院 外来診療について

【診療時間】 午前 (9:00~13:00) 午後 (14:00~17:30)

令和5年6月1日現在

診療科	受付時間	月	火	水	木	金	土
内科	午前	○	○	○	○	○	○
	午後	○	○	○	○	○	○
睡眠時無呼吸外来	午前					(完全予約制) ○	
もの忘れ外来	13:00~16:30			○			
糖尿病外来	午前		○				
	午後			○			
循環器科	午前	○	○	○	○		○
	午後		○		○	(第1・3) ○	
整形外科	午前	○	○	○	○	○	○
	午後	○	○	○	○	○	
骨粗鬆症外来 (予約制)	15:00~16:30		(完全予約制) ○			(完全予約制) ○	
膝外来 (予約制)	15:00~17:00				(完全予約制) ○		
外科 消化器外科	午前	○	○	○	○		○
	午後			○		○	
脳神経外科	午前	○	※休診あり 右記参照 ○	○	○	○	○
	午後						
皮膚科	午前		○		○		○
	午後	○		○	○	○	
泌尿器科	午前	○	○	○	○	○	○
	午後			○		初診受付16:00終了 ○	
内視鏡	午前	○	○	○	○	○	○
	午後	○	○	○	○	○	
耳鼻咽喉科	午前	○		○		○	
	午後	(第1・3・5) ○	○	○		○	

※呼吸器外科の診療は月1回の予約制となります。
 ※毎週木曜日の泌尿器科の午後診療は、初診受付の患者様は16時受付終了とさせていただきます。再診受付は通常通りの時間です。
 ※脳神経外科は、7月11日、8月15日は休診です。
 ※耳鼻科月曜の第1週金曜日午後の診療は14時30分から診療開始となります。また、第2・4月曜日は午後休診です。



現在の病院DeArt



今回の病院DeArtは院長先生の作品展です。愛犬ボンド君が世界中を旅していることをテーマに描かれた作品の数々をお楽しみください。現在はコロナ禍でなかなか旅行にもいけませんので、せめて楽しい気持ちになって頂ければと思います。



上尾中央医科グループ 医療法人社団協友会 東川口病院

内科・消化器内科・呼吸器内科・循環器科・神経内科・整形外科
 外科・消化器外科・呼吸器外科・脳神経外科・耳鼻咽喉科・小児科
 皮膚科・泌尿器科・人工透析内科・麻酔科・リハビリテーション科

携帯サイト・QRコードから簡単アクセス!
 当院Facebookもあります!是非ご利用ください。

〒333-0801
 埼玉県川口市東川口2-10-8
 TEL:048-295-1000
 FAX:048-295-5501
<http://www.e-kawaguchi-hp.jp>



※東川口病院へのアクセス方法※

- ・JR武蔵野線東川口駅下車 徒歩5分
- ・埼玉高速鉄道(南北線直通)東川口駅下車 徒歩5分

